

1 2 3 4 5 6 7 8

A

E P L A N - DECKBLATT
 E P L A N - COVER

B

HERSTELLER:
 manufacturer:

C

Boll & Kirch Filterbau GmbH
 Siemensstraße 10-14
 50143 Kerpen

D

Anlage:
 plant:

Vollautomatischer Rückspülfilter
 Typ 6.18/6.19/6.44

E

fully automatic back flushing filter
 type 6.18/6.19/6.44

D

Verdrahtungsfarben:
 color of transmission:

Hauptstromkreis/main power : schwarz/black
 Steuerstromkreis/control power : rot/red

Fremdspannung/extern voltage : orange/orange
 Schutzleiter/ground : grün-gelb/green-yellow

		Date	Datum	06.03.07	Hersteller/ Manufacturer: Boll & Kirch Filterbau GmbH	Zeichnungs-Nr./ Drawing-No. Z46140	Allgemein/general Filtertyp 6.18/6.19/6.44	Boll-Art.Nr. Boll-Art.No. 4302200		REV03 03-07	
		Opera.	Bearb.	Krakowiak				EDV-Nr.	Blatt 1 / 8		
		Job	Auftr.	.				EDV-No.	10166-4110D00R-0-D0000	Sheet 1 / 8	
		Transac	Vorgang	.							
1	2	3	4	5	6	7	8				

F

F

Spannungen
voltages

Betriebsspannung :
operating voltage

3/PE 50-60Hz, 230-575V +/- 5%

Steuerspannung :
control power

Optional 230V AC 115V AC 24V DC

Klemmleisten
Übersicht
Terminal strip
overview

Verdrahtung

Ausführung der Schaltanlage nach:
VDE 0660 Teil 5 , IEC 439
Bestimmungen für fabrikfertige Schalt-
gerätekombinationen mit Nennspannung
bis 750V

Nennspannung : 450/750V
Nennisolationsspannung : 450/750V
nach VDE 0110 . Schutzart IP 65
Umgebungstemperatur max. 55C

Die Verdrahtung erfolgt flexibel.
Alle nicht gekennzeichneten Leitungen
werden in H07V-K / bei Leistungsverdrahtung 1,5qmm,
bei Steuerleitungen 1qmm verlegt.
Die Verdrahtung erfolgt von oben nach
unten bzw. von links nach rechts.
gemäß den Stromlaufplänen.

wiring

cabinet built after :
VDE 0660 part 5 , IEC 439
spezifikation for factory cabinets
with rated voltage
unit 750V

rated voltage : 450/750V
rated isolation voltage : 450/750V
according to VDE 0110 , protection IP 65
are with H07V-K / by power wiring 1,5qmm.
by control circuit 1qmm.
The wiring is from above to
down or from left to right.
following the circuit diagram.

HINWEISE
advices

Schaltanlage
switchboard plant

RAL 7035

Kabeleinführung :
transmission instruction

oben
above unten
down

Hauptschalter:
main switch

vorne/front

links/left

rechts/right

Kundenvorschriften :
client orders

ja
yes nein
no

Schranksockel :
cabinet base

ja
yes nein
no

100mm

200mm

300mm

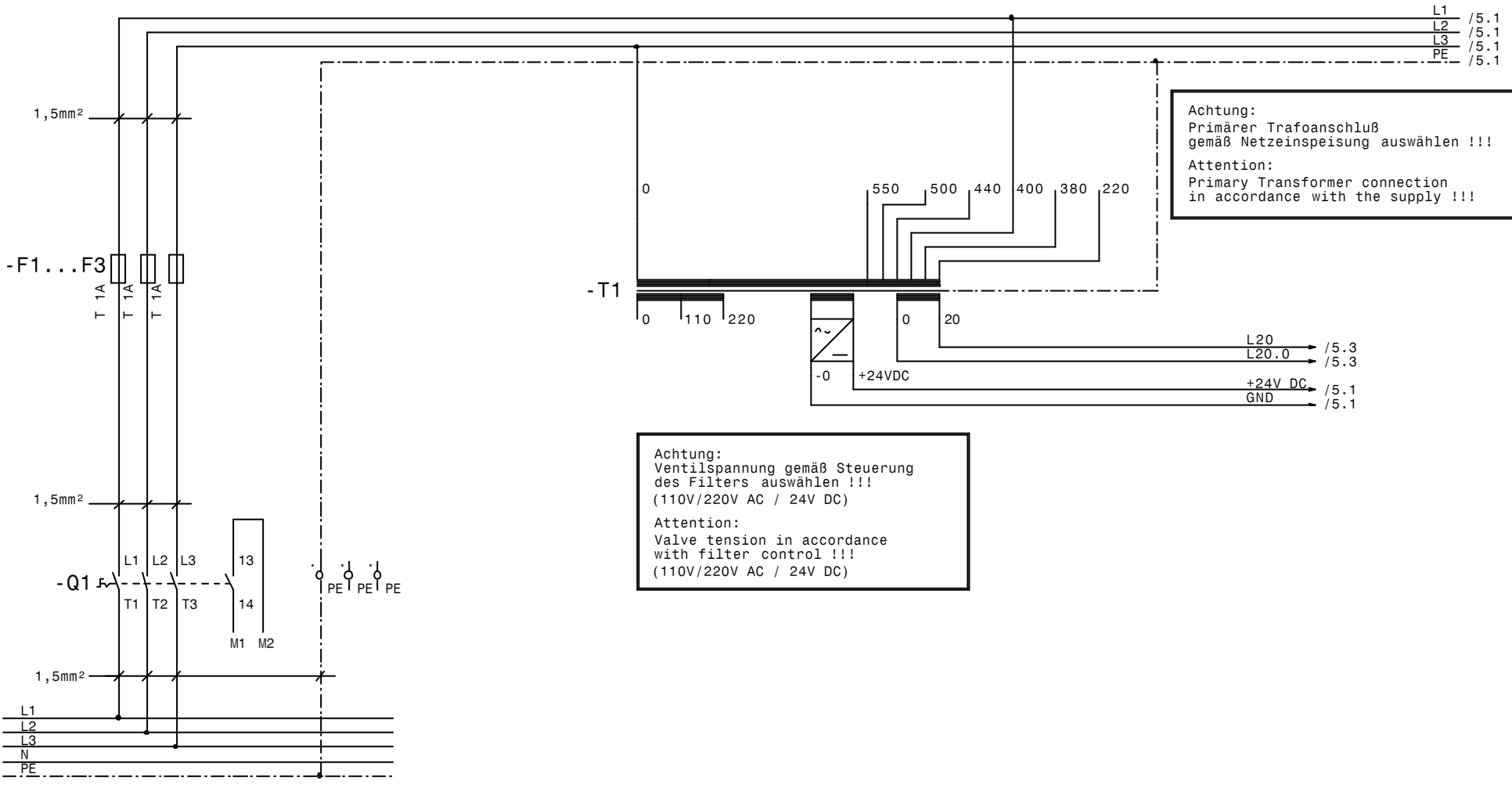
			Date	Datum	06.03.07	Hersteller/ Manufacturer:		Zeichnungs-Nr./	Allgemein/general	Boll-Art.Nr.	REV03 03-07	
			Opera.	Bearb.	Krakowiak	Boll & Kirch		Drawing-No.	Filtertyp 6.18/6.19/6.44	Boll-Art.No. 4302200		
			Job	Auftr.	.	Filterbau GmbH		Z46140		EDV-Nr.	Blatt 2 / 8	
			Transac	Vorgang	.					EDV-No. 10166-4110D00R-0-D0000	Sheet 2 / 8	

Seitenübersicht / index

Seite/sheet	Benennung/designation
-------------	-----------------------

1	Deckblatt cover
2	Allgemein general
3	Seitenübersicht index
4	Stromlaufplan wiring diagram
5	Stromlaufplan wiring diagram
6	Stromlaufplan wiring diagram
7	Schaltschrank switch cabinet
8	Stückliste part list

Date	Datum	06.03.07	Hersteller/ Manufacturer:	Zeichnungs-Nr./ Drawing-No.	Seitenübersicht/index	Boll-Art.Nr.	REV03 03-07
Opera.	Bearb.	Krakowiak	Boll & Kirch	Z46140	Filtertyp 6.18/6.19/6.44	Boll-Art.No. 4302200	
Job	Auftr.	.	Filterbau GmbH			EDV-Nr.	Blatt 3 / 8
Transac	Vorgang	.				EDV-No. 10166-4110D00R-0-D0000	Sheet 3 / 8



Achtung:
 Primärer Trafoanschluß
 gemäß Netzeinspeisung auswählen !!!
Attention:
 Primary Transformer connection
 in accordance with the supply !!!

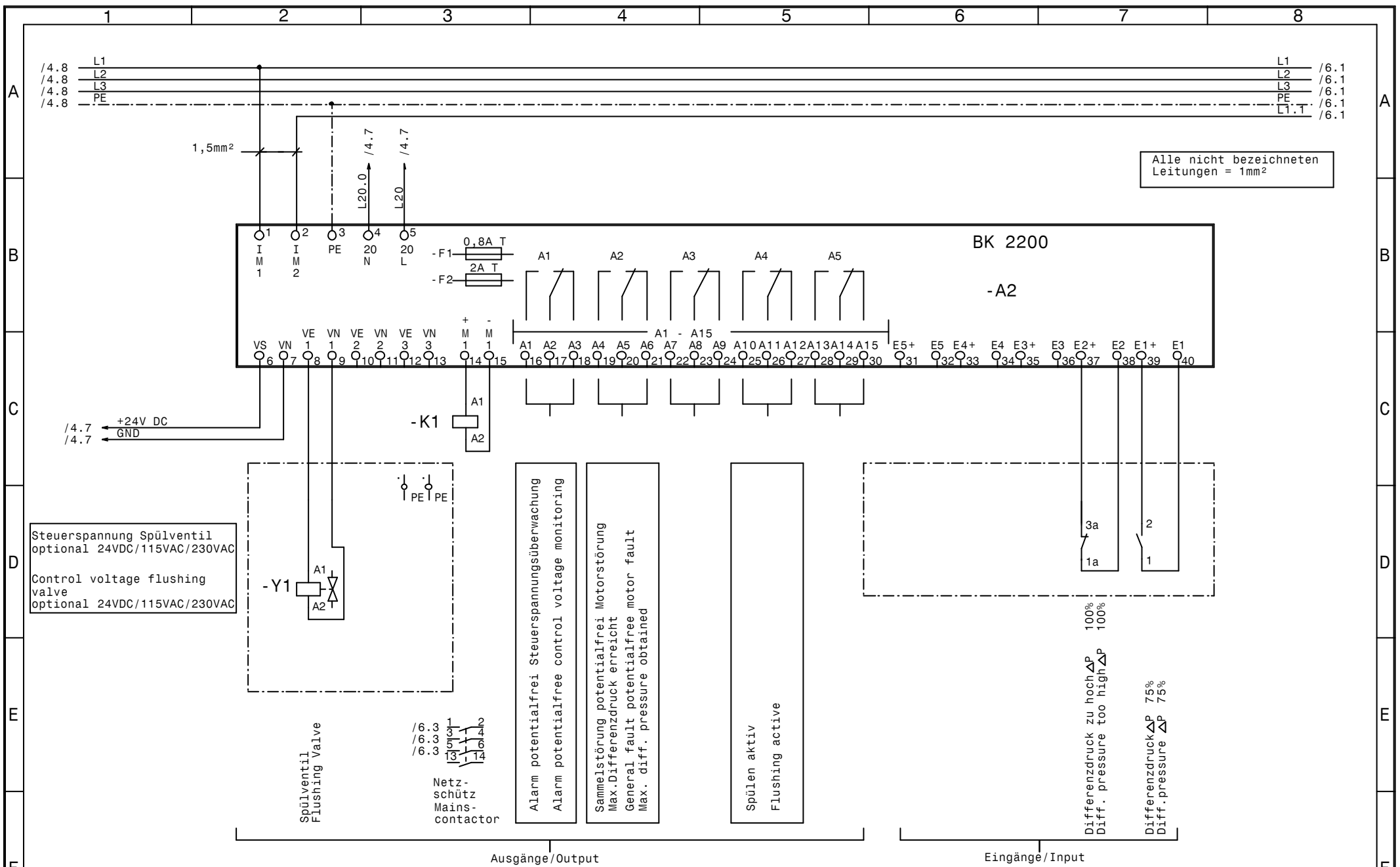
Achtung:
 Ventilspannung gemäß Steuerung
 des Filters auswählen !!!
 (110V/220V AC / 24V DC)
Attention:
 Valve tension in accordance
 with filter control !!!
 (110V/220V AC / 24V DC)

Alle nicht bezeichneten
 Leitungen = 1mm²

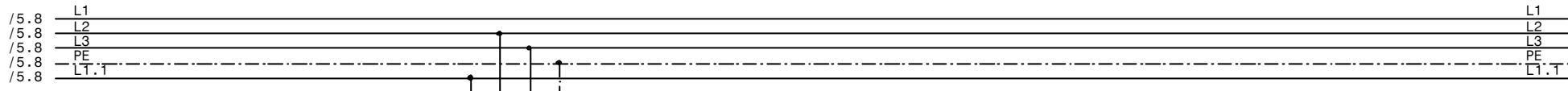
230V - 575V
 Einspeisung Netz
 Power Input
 From Mains

max. Vorsicherung kundenseitig
 max. pre-protection by costumer

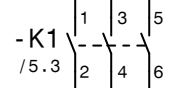
			Date	Datum	06.03.07	Hersteller/ Manufacturer:		Zeichnungs-Nr./ Drawing-No.		Stromlaufplan/wiring diagram		Boll-Art.Nr.		REV03 03-07	
			Opera.	Bearb.	Krakowiak	Boll & Kirch		Z46140		Filtertyp 6.18/6.19/6.44		Boll-Art.No. 4302200			
			Job	Auftr.	.	Filterbau GmbH						EDV-Nr.		Blatt 4 / 8	
			Transac	Vorgang	.							EDV-No. 10166-4110D00R-0-D0000		Sheet 4 / 8	



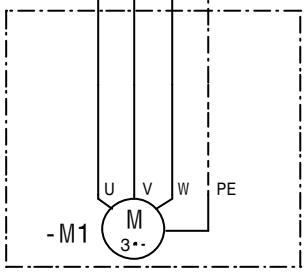
Date Datum 06.03.07		Hersteller/ Manufacturer: Boll & Kirch		Zeichnungs-Nr./ Drawing-No. Z46140		Stromlaufplan/wiring diagram Filtertyp 6.18/6.19/6.44		Boll-Art.Nr. Boll-Art.No. 4302200		REV03 03-07	
Opera. Bearb. Krakowiak		Filterbau GmbH						EDV-Nr. EDV-No. 10166-4110D00R-0-D0000		Blatt 5 / 8 Sheet 5 / 8	
Job Auftr. .											
Transac Vorgang .											



1,5mm²

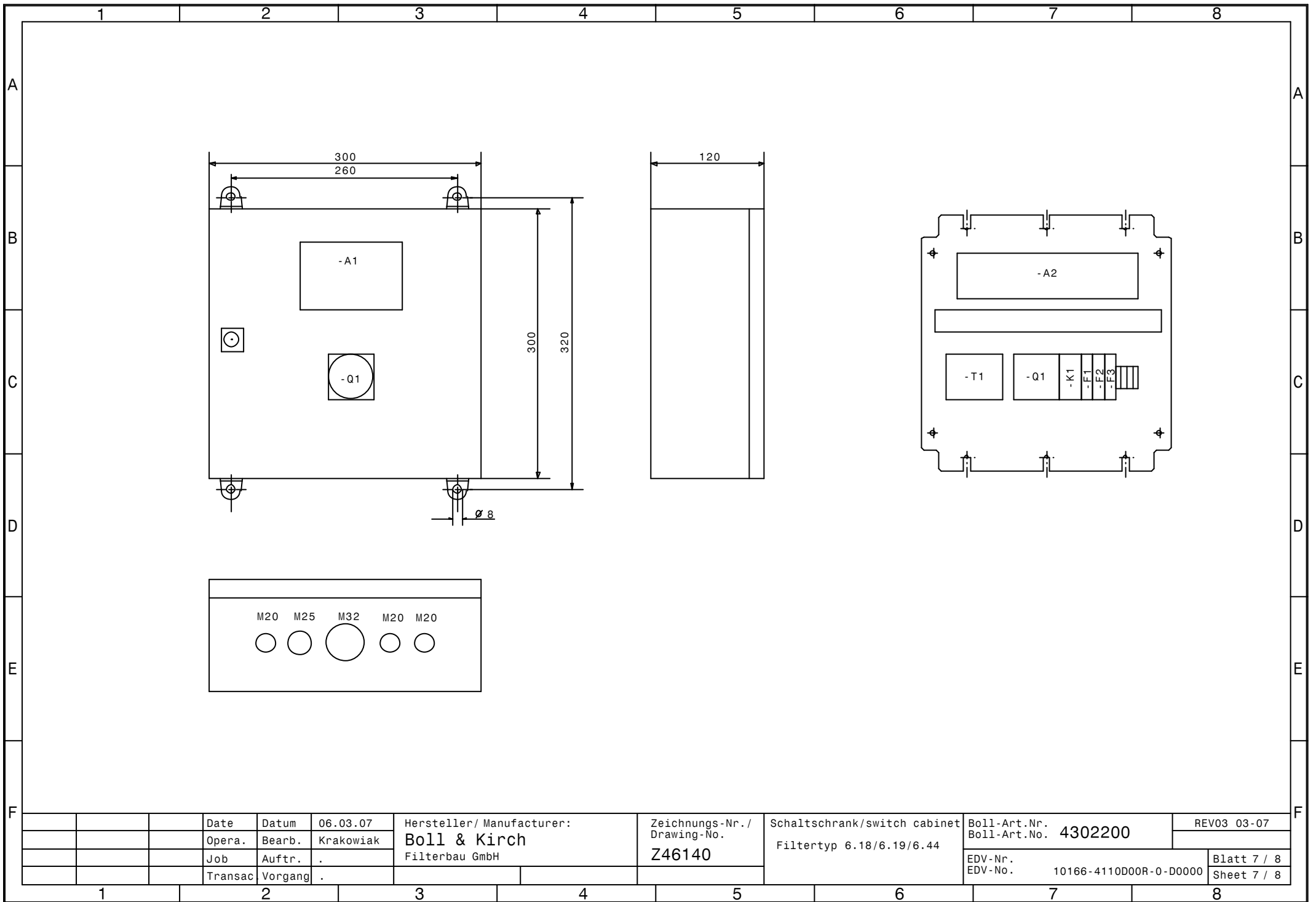


1,5mm²



Alle nicht bezeichneten
Leitungen = 1mm²

		Date	Datum	06.03.07	Hersteller/ Manufacturer:	Zeichnungs-Nr./ Drawing-No.	Stromlaufplan/wiring diagram	Boll-Art.Nr.	REV03 03-07
		Opera.	Bearb.	Krakowiak	Boll & Kirch	Z46140	Filtertyp 6.18/6.19/6.44	Boll-Art.No. 4302200	
		Job	Auftr.	.	Filterbau GmbH			EDV-Nr.	Blatt 6 / 8
		Transac	Vorgang	.				EDV-No. 10166-4110D00R-0-D0000	Sheet 6 / 8



		Date	Datum	06.03.07	Hersteller/ Manufacturer:	Zeichnungs-Nr./ Drawing-No.	Schaltschrank/switch cabinet	Boll-Art.Nr.	REV03 03-07
		Opera.	Bearb.	Krakowiak	Boll & Kirch	Z46140	Filtertyp 6.18/6.19/6.44	Boll-Art.No. 4302200	
		Job	Auftr.	.	Filterbau GmbH			EDV-Nr.	Blatt 7 / 8
		Transac	Vorgang	.				EDV-No. 10166-4110D00R-0-D0000	Sheet 7 / 8

Materialliste Materials list

Blatt : 1
Sheet : 1

Nr. No.	Anz. Num.	Kennzeichnung Labelling	Benennung Description	Hersteller Manufacturer	Typ / Art.-Nr. Type / Art.-No.	Boll & Kirch Art.No.	Kenngröße Parameter
1	1	-A1/-A2	Filtersteuerung (2 Platinen)	RECO	BK 2200	4300121	
1	1	-A1/-A2	Filter control (2 PCB's)	RECO	BK 2200	4300121	
	1		Verbindungskabel		Patchkabel RJ45 Cat5e	4100074	0,5m
	1		Connection cable		Patchkabel RJ45 Cat5e	4100074	0,5m
2	1	-F1...F3	Trennhebel-Sicherungs-Klemme	Phoenix Contact	UK 6,3-HESI 3004171	4200147	16 mm ²
2	1	-F1...F3	Lever-type fuse element	Phoenix Contact	UK 6,3-HESI 3004171	4200147	16 mm ²
	1		G-Sicherungseinsatz	ESKA	632.717	4200146	T 1A, 6,3x32
	1		Unit fuse set	ESKA	632.717	4200146	T 1A, 6,3x32
3	1	-F1...F3	Trennhebel-Sicherungs-Klemme	Phoenix Contact	UK 6,3-HESI 3004171	4200147	16 mm ²
3	1	-F1...F3	Lever-type fuse element	Phoenix Contact	UK 6,3-HESI 3004171	4200147	16 mm ²
	1		G-Sicherungseinsatz	ESKA	632.717	4200146	T 1A, 6,3x32
	1		Unit fuse set	ESKA	632.717	4200146	T 1A, 6,3x32
4	1	-F1...F3	Trennhebel-Sicherungs-Klemme	Phoenix Contact	UK 6,3-HESI 3004171	4200147	16 mm ²
4	1	-F1...F3	Lever-type fuse element	Phoenix Contact	UK 6,3-HESI 3004171	4200147	16 mm ²
	1		G-Sicherungseinsatz	ESKA	632.717	4200146	T 1A, 6,3x32
	1		Unit fuse set	ESKA	632.717	4200146	T 1A, 6,3x32
5	1	-K1	Leistungsschutz	ABB	BC6-30-10	4200148	4kW/690V, 24V DC
5	1	-K1	Power contactor	ABB	BC6-30-10	4200148	4kW/690V, 24V DC
6	1	-Q1	Hauptschalter	ABB	OT16E3	4200149	25A
6	1	-Q1	Main switch	ABB	OT16E3	4200149	25A
	1		Hilfsschalter 1S	ABB	0A1G10	4200149	
	1		Auxiliary switch block NO	ABB	0A1G10	4200149	
	1		Hauptschaltergriff	ABB	OHY2AJ	4200149	
	1		Selector handle	ABB	OHY2AJ	4200149	
	1		Verlängerungswelle	ABB	OX55x105	4200149	105 mm
	1		Extended shaft	ABB	OX55x105	4200149	105 mm
7	1	-T1	Transformator	Siemens	4AM3496-0EJ00-0FA0	4200150	220...550V/20,110,220V+24VDC
7	1	-T1	Transformer	Siemens	4AM3496-0EJ00-0FA0	4200150	220...550V/20,110,220V+24VDC
8	2	-X	PE-Klemme	Phoenix Contact	UT 2,5-Quattro-PE	4100073	2,5 mm ²
8	2	-X	Earth wire terminal	Phoenix Contact	UT 2,5-Quattro-PE	4100073	2,5 mm ²
9	1	-Z	Gehäuse	Rittal	EB 1555.500	4306540	300 x 300 x 120 mm
9	1	-Z	Switching cabinet	Rittal	EB 1555.500	4306540	300 x 300 x 120 mm
10	1	-Z	Wandbefestigungshalter	Rittal	KL1590.000	4507593	8mm
10	1	-Z	Wall range spacer	Rittal	KL1590.000	4507593	8mm

		Datum / Date	06.03.07	Hersteller / Manufacturer	Zeichnungs-Nr. / Drawing-No.	Stückliste / part list	Boll-Art.Nr. / Boll-Art.No.	REV03 03-07
		Bearb. / Opera.	Krakowiak	Boll & Kirch	Z46140	Filtertyp 6.18/6.19/6.44	4302200	
		Auftr. / Job	.	Filterbau GmbH			EDV-Nr.	Blatt 8 / 8
		Vorgang / Transac.	.				EDV-No. 10166-4110D00R-0-D0000	Sheet 8 / 8